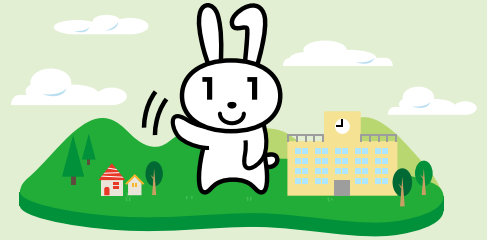


学校で申請をしませんか？

学校で申請OK!  
福岡市内ならどこでも!

# マイナンバーカード 出張申請サポートのご案内



福岡市では、マイナンバーカード取得促進のため「出張申請受付方式（企業等一括申請方式）」によるマイナンバーカードの申請受付を実施しています。

福岡市から委託を受けたスタッフが、市内の学校に訪問し、無料で申請受付、顔写真等の撮影を行い一括で申請を受け付けます。

さらに、マイナンバーカードが出来上がったら、郵送でご本人のご自宅で受け取ることができるため一度も区役所に出向くことなく、カードを受け取ることが可能です。

平日はお仕事を抜け出せない、区役所に行くのは面倒、混雑する場所は避けたいなどで、マイナンバーカードの申請をしていない皆様にお声掛けいただき、この申請の機会をご利用ください。

## 出張申請サポートの概要（準備の為2週間ほど期間をいただいています。）

### 出張申請受付方式

- ①申請を希望される団体様からの利用申込に基づき、弊社スタッフと市の職員が当該教育機関等を訪問し、顔写真撮影及びカードの申請受付を行います。
- ②後ほど、作成したカードを申請者**ご本人のご自宅へ郵送**します。

### 出張申請サポート方式

- ①サポートを希望される団体様からの利用申込に基づき、弊社スタッフが当該教育機関等を訪問し、顔写真撮影及びカードの申請補助を行います。
- ②カードの受け取りのために、後日、申請者ご本人が**区役所等の交付場所へ**お越しいただく必要があります。

## 申請の流れ



～1ヶ月前

利用希望日の申込、  
日程調整、  
事前打合せ



～2週間前

申請者一覧の提出



～3日前

ご担当者と  
当日の打合せ



当日

申請受付  
お一人当たり  
5～10分程度で  
申請完了



2～3ヶ月後

申請者ご本人様の  
自宅に本人限定郵便で  
マイナンバーカード送付



学校でサッとパッと完了です！

# 申請される学校様へのお願い



## 1 どちらの申請をご希望か、ご選択いただきます。

### 出張申請受付方式

申請者が**20名以上**であること。20名未満の場合、要相談となります。  
(申請時に本人確認ができなかった場合には、区役所等でのカードの受け取りが必要となります。)

※福岡市に住民登録がある方が対象です。住所地が福岡市以外の方は出張申請サポート方式での対応となります。

※マイナンバーカード申請を一度も行っていない方が対象です。(手続き中でない方も含みます)

※カードの受け取りまでの間(申請日から概ね2~3ヶ月)に氏名変更や住所異動を行う方は、お手続きできません。

※15歳未満の方や成年被後見人の方は法定代理人も同行が必要となります。

### 出張申請サポート方式

申請用紙の書き方、パスワードの決め方等もご説明いたします。  
(マイナンバーカードが出来上がったら、お住まいの区役所より交付通知ハガキを送りますので、その後ハガキを持って区役所へ来庁していただくことになります。)

## 2 申請場所の確保

利用当日には、申請を受け付ける会場をご用意ください。申請予定人数に応じて時間等を調整させていただきます。  
(例: 食堂・会議室・空いたスペースなど)

※コンソートのある場所。対面で1~1.5mの幅が必要です。必要に応じてコピー機をお借りすることもあります。

## 3 事前打合せ

取りまとめ、打合せ窓口のご担当者の選定をお願いします。

# 当日の流れ



STEP 1

- ・本人確認
- ・申請書の確認
- ・暗証番号の確認
- ・通知カード、住民基本台帳カードを回収



STEP 2

- ・申込書読込
- ・利用目的同意
- ・顔写真撮影
- ・申請者名と顔写真の確認
- ・登録 \完了/



STEP 3

- ・本人限定郵便の説明
- カードは自宅でお受け取りです!

出張申請受付方式の場合

5~10分  
程度



お問合せ

マイナンバーカード申請出張サポート事業受託会社

キャリアリンク株式会社

TEL 092-600-2402  
FAX 06-7664-9531

